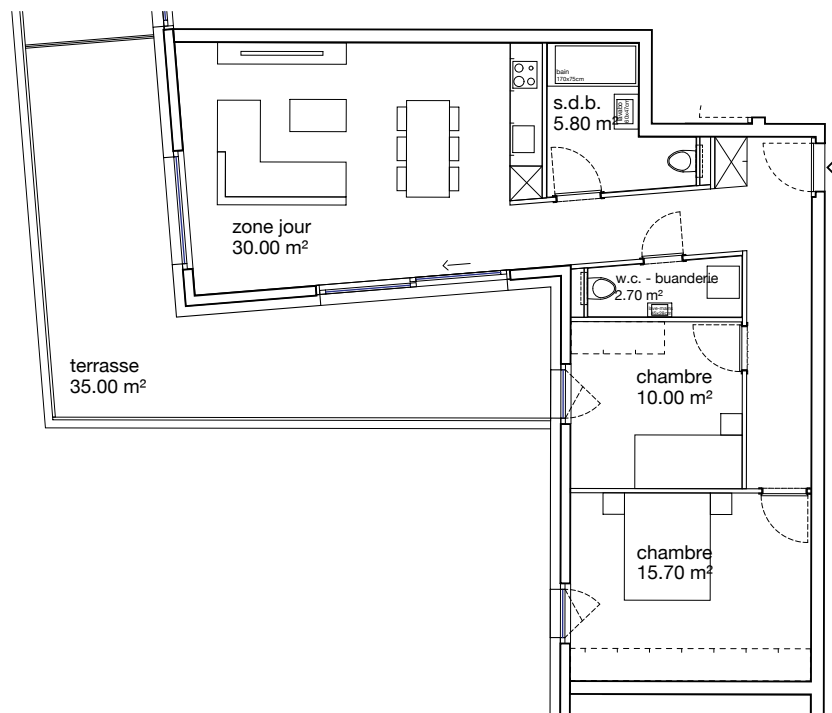


RÉSIDENCES

ALLEGRIA



Lot	Etage	Nombre de pièces	Orientation	Surface brute	Surface de vente*	Terrasse	Loggia	Jardin
192	1er	3.5	O	90 m ²	101.7 m ²	35 m ²	-	-

* **Les surfaces de vente sont calculées selon la méthode USPI, soit :**
 - les m² bruts sont calculés à l'extérieur des murs
 - les terrasses pour 1/3, les loggias pour 1/2 et les jardins pour 1/10